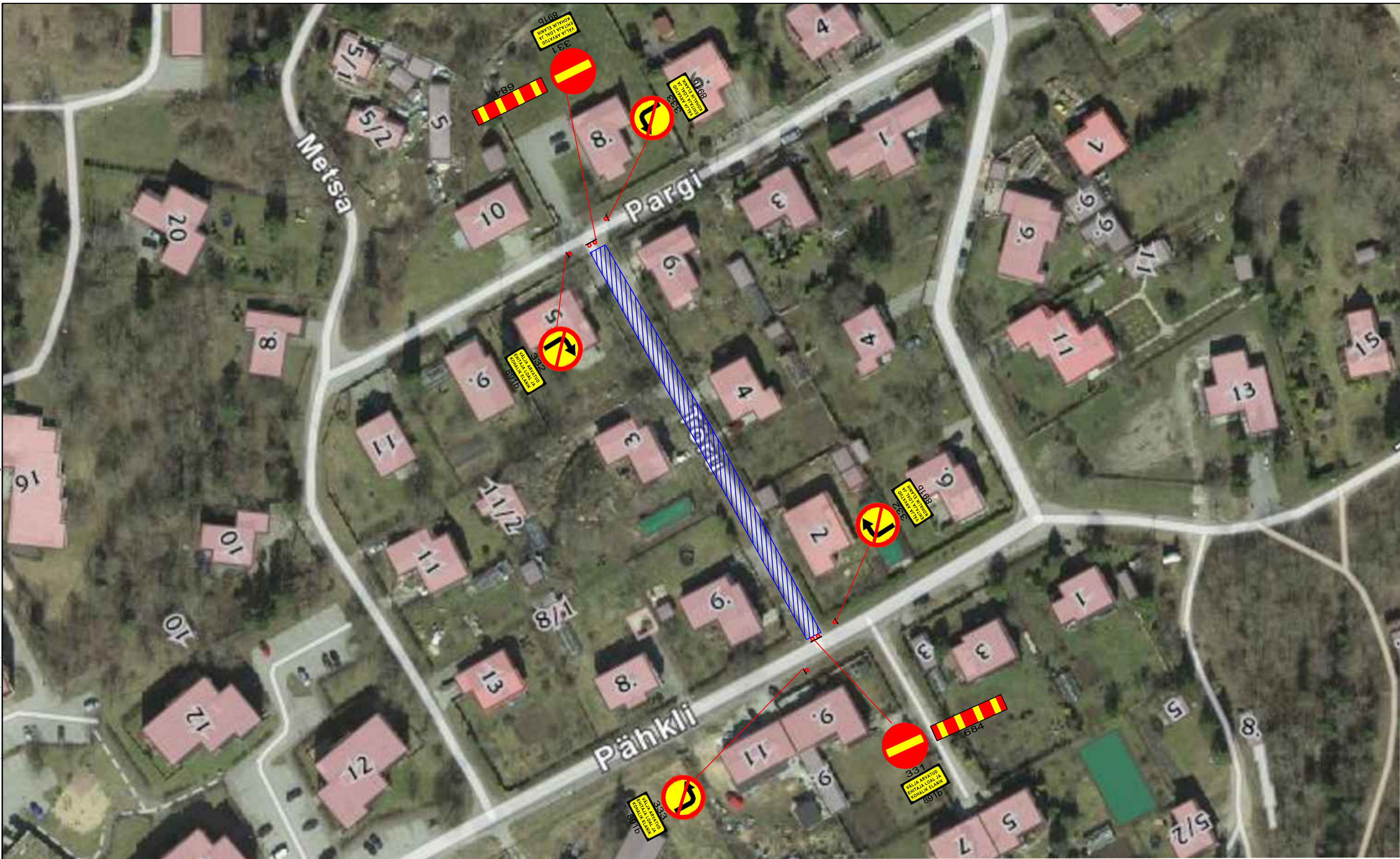




Faili: P:\Joonised\projektid\Ajutine liikluskorraldus\DWG\_skeemid\2019\4674\_IP\_TL-1\_Tõru\_tn\_Tabasalu.dwg




**Märkused:**

1. Enne joonisel toodud liikluskorraldusvahendite paigaldamist kooskõlastada skeem kohalikus omavalitsuses.
2. Töötsooni tähistamisel lähtuda Majandus- ja taristuministri 01.01.2019.a. määrusest nr 43 "Nõuded ajutisele liikluskorraldusele".
3. Vajadusel paigalda töödele eelneval päeval peatumist ja parkimist keelavad märgid töötsooni vabastamiseks sõidukitest.
4. Tagada elanike ohutu ligipääs elamutele.
5. Tagada jalakäijate ohutu läbipääs.
6. Kaevetöödel piirata kaevik ajutise piirdeaiaga.

**Tingmärgid:**

-  331 Projekteeritud ajutine liiklusemärk
-  Töötsoon

 <b>AS Signaal TM</b> Liimi 3, Tallinn 10621 Tel 656 3532 signaal@signaal.ee ELK000009, EEP002572		Joonis	Ajutise liikluskorralduse skeem		
		Projekt	Tänavasulgumine		
Projekteerija	C. Müür	Asukoht	Tõru tn, Tabasalu alevik		
Assistent	T.Tepandi	Tellija	Viimsi Keevitus AS; Kaluri tee 13, Haabneeme alevik, Viimsi vald; tel 5322 6169		
	Tel 656 2652	Töö nr	4674	Stadium	Joonise nr [nr-leht(lehti)]
Kuupäev	03.12.2019	Mõõtkava	1:1000	Tööprojekt	TL-1-1(1)