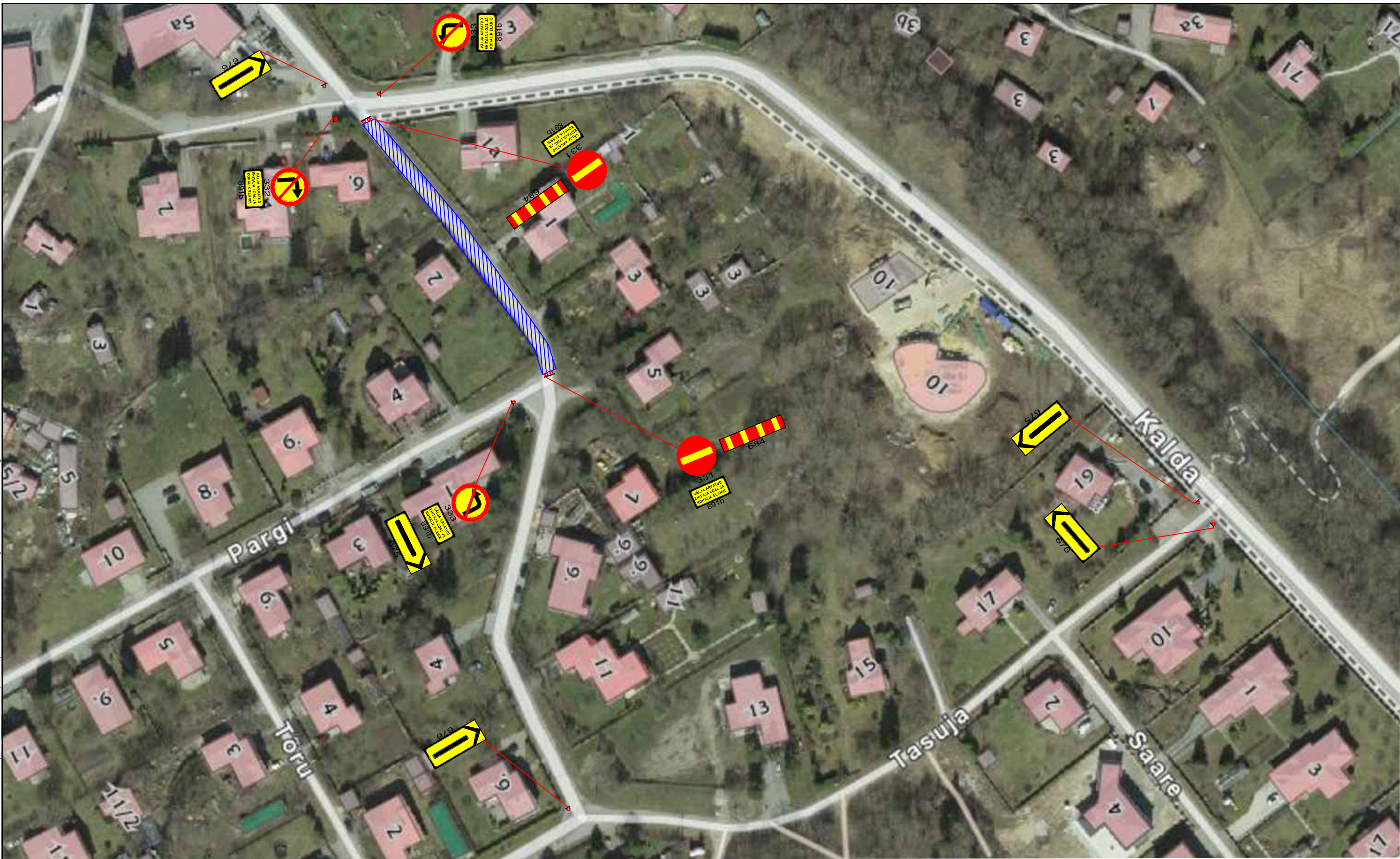


Faili: P:\Joonised\projektid\Ajutine liikluskorraldus\DWG_skeemid\2019\4671_TP_TL-1_Tasuja_tn_Tabasalu.dwg



Märkused:

1. Enne joonisel toodud liikluskorraldusvahendite paigaldamist kooskõlastada skeem kohalikus omavalitsuses.
2. Töötsooni tähistamisel lähtuda Majandus- ja taristuministri 01.01.2019.a. määrusest nr 43 "Nõuded ajutisele liikluskorraldusele".
3. Vajadusel paigalda töödele eelneval päeval peatumist ja parkimist keelavad märgid töötsooni vabastamiseks sõidukitest.
4. Tagada elanike ohutu ligipääs elamutele.
5. Tagada jalakäijate ohutu läbipääs.
6. Kaevetöödel piirata kaevik ajutise piirdeaiaga.

Tingmärgid:



331

Projekteeritud ajutine liikluskorraldus



Töötsoon



AS Signaal TM
Liimi 3, Tallinn 10621
Tel 656 3532
signaal@signaal.ee
ELK000009, EEP002572

Projekteerija	C. Müür
Assistent	T.Tepandi
	Tel 656 2652

Kuupäev	03.12.2019
---------	------------

Mõõtkava	1:1000
----------	--------

Joonis	Ajutise liikluskorralduse skeem		
Projekt	Tänavasulgemine		
Asukoht	Tasuja tn, Tabasalu alevik		
Tellijä	Viimsi Keevitus AS; Kaluri tee 13, Haabneeme alevik, Viimsi vald; tel 5322 6169		
Töö nr	4671	Stadium	Tööprojekt
Joonise nr [nr-leht(lehti)]			TL-1-1(1)