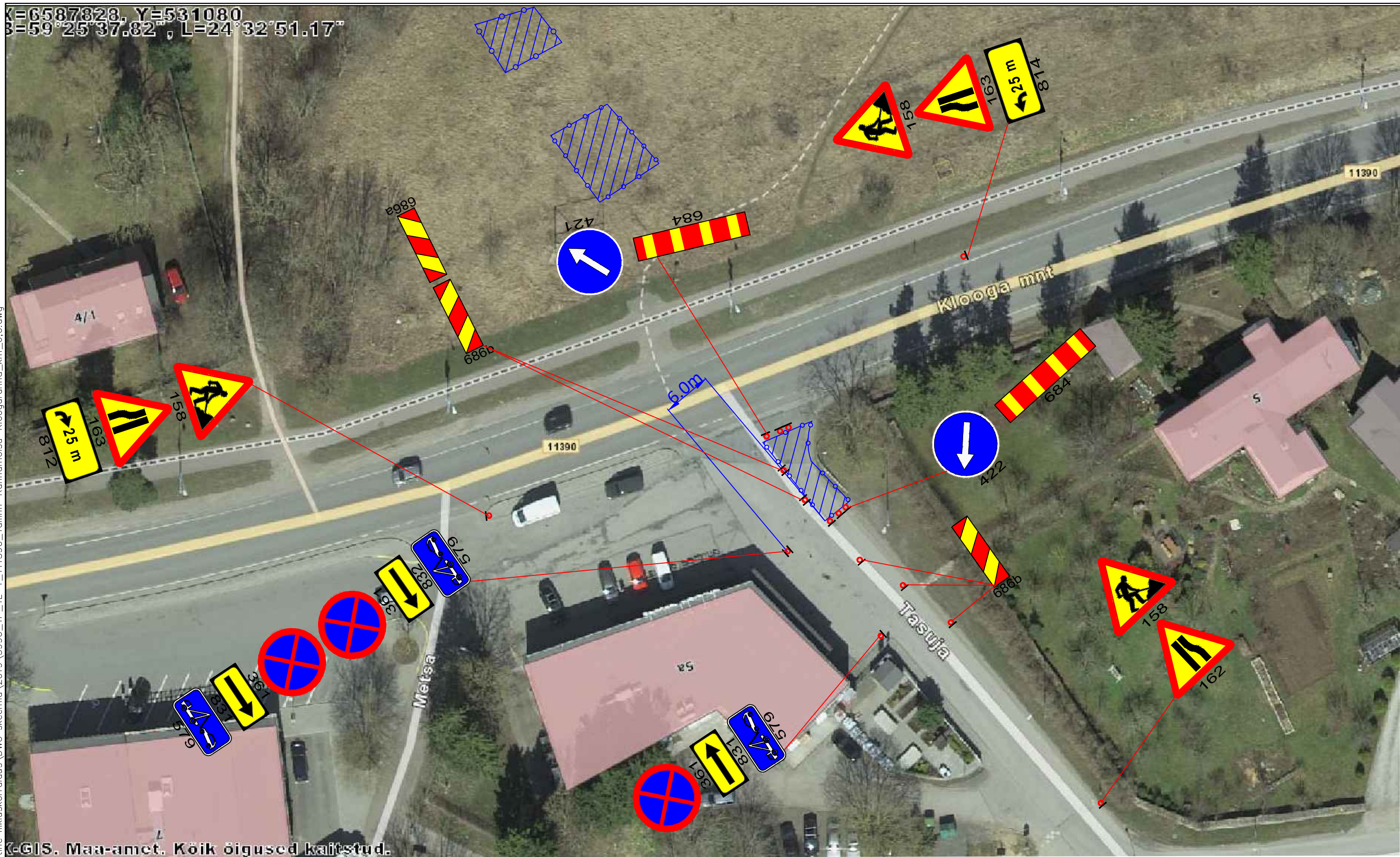


X=6587828, Y=531080
 B=59°25'37.82", L=24°32'51.17"

Faili: P:\Joonised\projektid\Ajutine liikluskorraldus\DWG_skeemid\2019\3990_TP_TL-1_T11390_Tallinn-Rannamõisa-Kloogaranna_km_6.0.dwg

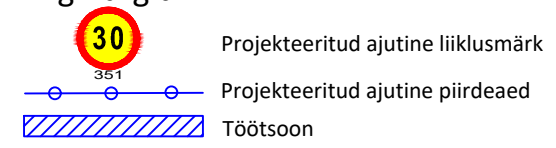


©-GIS. Maa-amet. Kõik õigused kaitstud.

Märkused:

1. Enne joonisel toodud liikluskorraldusvahendite paigaldamist kooskõlastada skeem Maanteeametis ja Kohalikus omavalitsuses.
2. Töötsooni tähistamisel lähtuda Majandus- ja taristuministri 01.01.2019.a. määrusest nr 43 "Nõuded ajutisele liikluskorraldusele".

Tingmärgid:



Peatumist ja parkimist reguleerivad märgid paigaldada töödele eelneval päeval

		AS Signaal TM Liimi 3, Tallinn 10621 Tel 656 3532 signaal@signaal.ee ELK000009, EEP002572		Joonis Ajutise liikluskorralduse skeem
Projekteerija C. Müür	Assistent T.Tepandi	Kuupäev 07.08.2019	Mõõtkava 1:500	Projekt Trassi kaevetööd
Asukoht Tee 11390 Tallinn-Rannamõisa-Kloogaranna km 6.0				Tellija Viimsi Keevitus AS; Kaluri tee 13, Viimsi; tel. +372 53 22 6169
Töö nr 3990		Staadium Tööprojekt		Joonise nr [nr-leht(lehti)] TL-1-1(1)