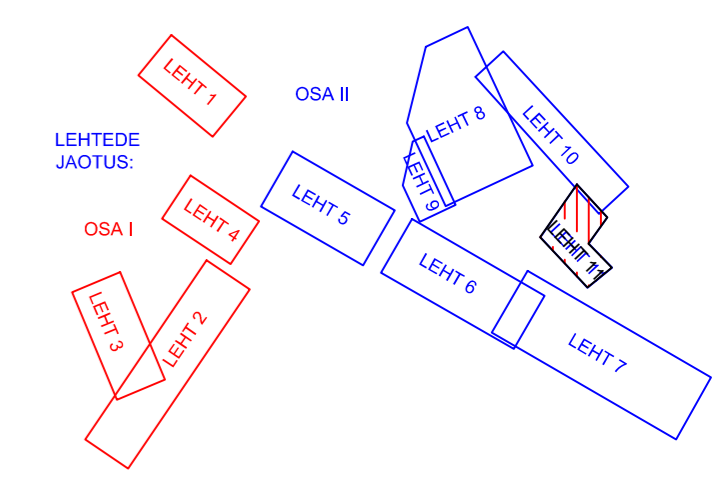
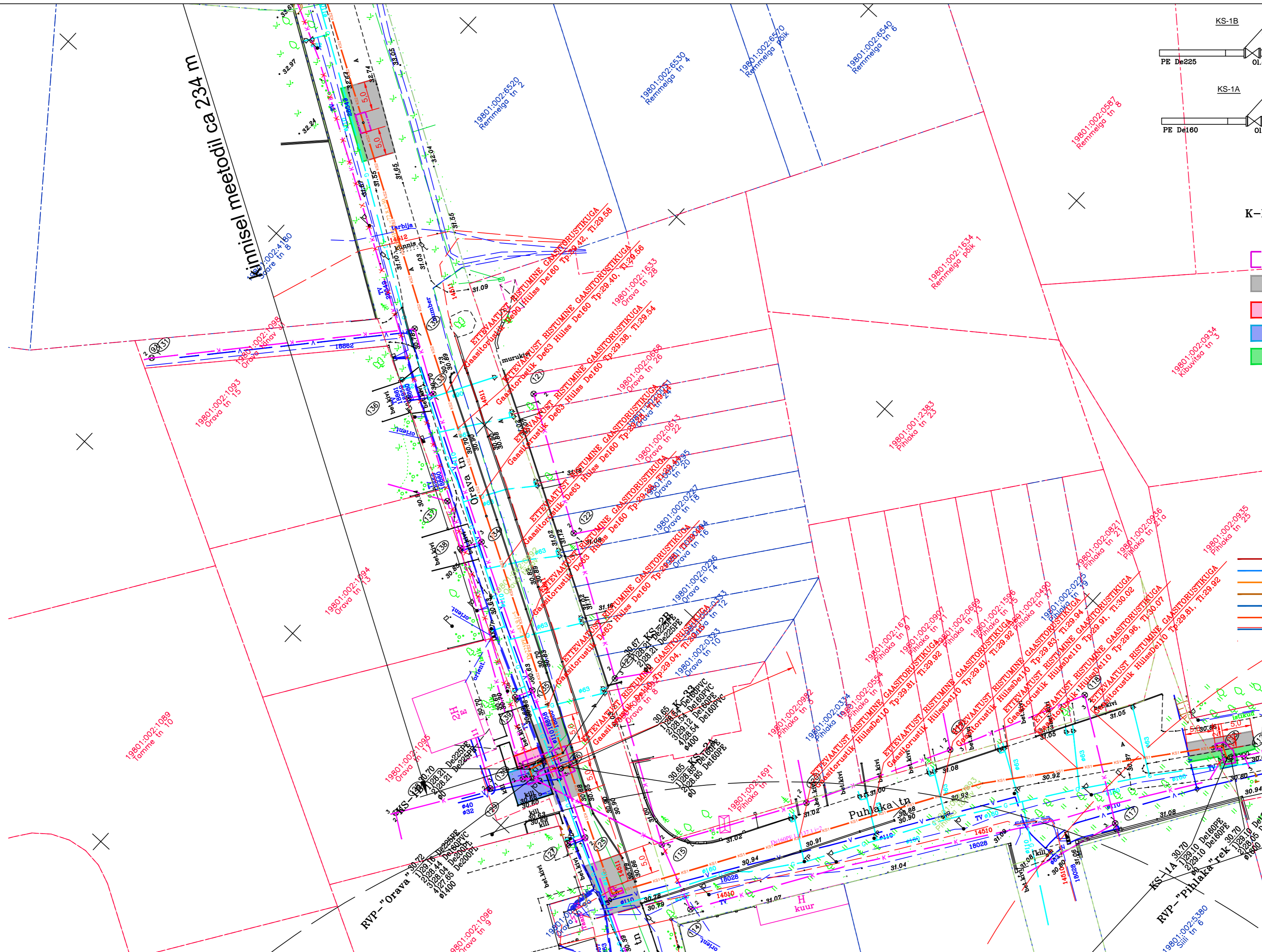
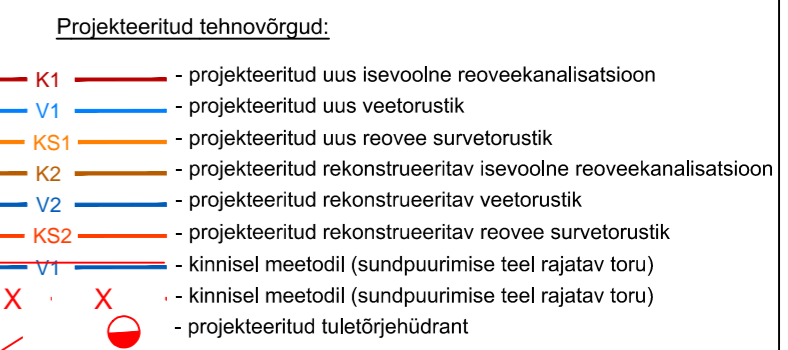
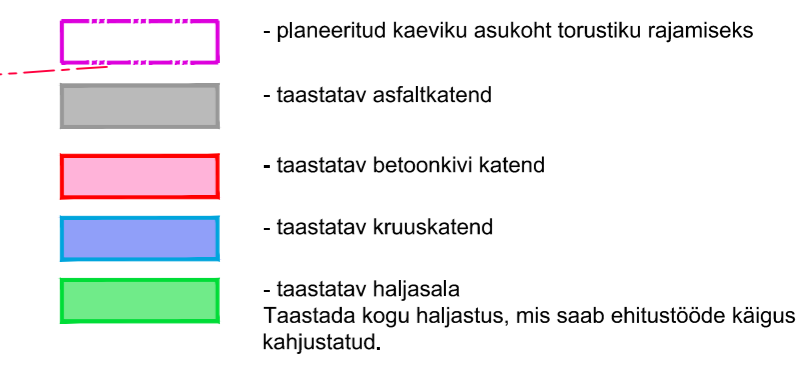


Reovee kontrollkaevu tähis
 K-XX ol.olev maapinna kõrgusmärk
 XX.XX nr. 1- väljuv; päripäeva lugedes sisenevad
 XX.XX -sisenev; toru põhja kõrgusmärk



- MÄRKUSED:**
- Märkused ja kirjeldused ehitustööde kohta vt. seletuskirjast;
 - Ehitustööde ja materjalide mahud vt. töömahude tabelist;
 - Varem paigaldatud kaablite, torude, seadmete ja tarindite läheduses tuleb kaevetöid teha nende omaniku juhendite kohaselt;
 - Insenervõrkude kaitsetsoonis teostada töid käsitsi, vajadusel võrgud toetada;
 - Enne ehitustööde algust tuleb täpsustada ristuvate kommunikatsioonide asukohad;
 - Reoveekanalisatsioonitorustiku lõigu pikkused on võetud kaevu teljest kaevu teljeni;
 - Survetorstiku minimaalne rajamissügavus on 1,8 m maapinnast torustiku peale;
 - Kanalisatsioonikaevud millede läbimõõt ei ole kajastatud joonisel on De400/315;
 - Enne kaevetööde algust kutsuda kohale geodeet, kes märgib maha olemasoleva gaasitorustiku asukoha ristumisel ja vajadusel piki kulgemised projekteeritud tehnoõrkudega.

2.					
1.					
MUUDATUSED:	KUUPÄEV:	MUUDATUSTE KIRJELDUS:			
Projekteerija:	VIIMSI KEEVITUS AS REG. KOOD 10041320	Tellijaja:	OÜ STRANTUM REG. KOOD 10731164	Töö nr.	79/19
				Staad:	TP 03.05.2019
				Osa:	Leht:
				II osa	13
				VK-4-11	40
VASTUTAV SPETSIALIST:	J.RITSO	Objekt:	TABASALU ÜHISVEE- JA KANALISATSIOONISÜSTEEMIDE REKONSTRUEERIMINE		
INSENER:	V.PETROVA	Joonis:	Survekanalisatsiooni torustiku rekonstrueerimine KS-1A kuni KV-5 ja KS-1B kuni KS-3B ja katendite taastamise skeem		
INSENER:	E.ANTONS				
INSENER:	M.MUTSO				
					M 1:500