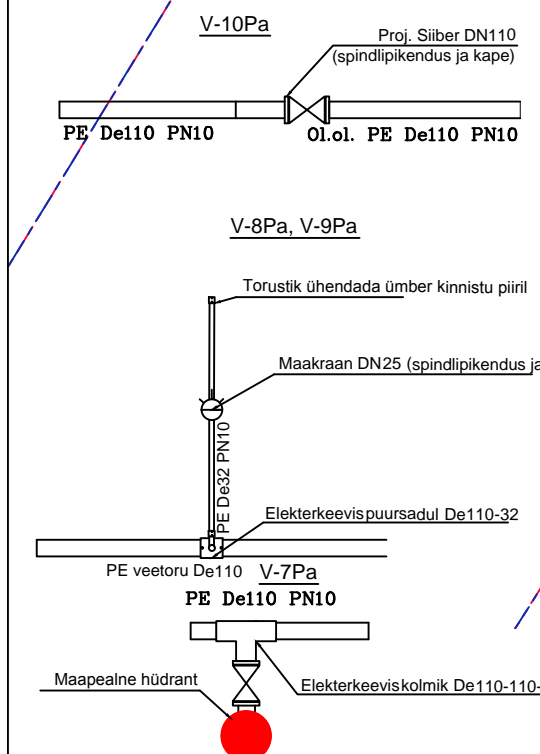


VEESÕLMEDE SKEEMID:



- K-X**
- xx.xx ol.olev maapinna kõrgusmärk
 - xx.xx nr. 1- väljuv; päripäeva lugedes sisenevad
 - xx.xx -sisenev; toru põhja kõrgusmärk
- Projekteeritud tehnoõrgud:**
- Olemasolev sademeveekanalisatsioon
 - Olemasolev reoveekanalisatsioon
 - Olemasolev sidekaabel
 - Olemasolev side
 - Olemasolev veetorustik
 - Olemasolev kõrgepingekaabel
 - Olemasolev madalpingekaabel
 - Olemasolev sademevee truu
 - Olemasolev gaasitorustik

- K1 — projekteeritud uus isevalne reoveekanalisatsioon
- V1 — projekteeritud uus veetorustik
- KS1 — projekteeritud uus reovee survetorustik
- K2 — projekteeritud rekonstrueeritav isevalne reoveekanalisatsioon
- V2 — projekteeritud rekonstrueeritav veetorustik
- KS2 — projekteeritud rekonstrueeritav reovee survetorustik
- V1 — kinnisel meetodil (sundpuurimise teel rajatav toru)
- X — liikvideeritav / kasutusest jääv torustik
- X — projekteeritud tuletõrjehüdrant

- MÄRKUSED:**
- Märkused ja kirjeldused ehitustööde kohta vt. seletuskirjast;
 - Ehitustööde ja materjalide mahud vt. töömahtude tabelist;
 - Varem paigaldatud kaablite, torude, seadmete ja tarindite läheduses tuleb kaevetöid teha nende omaniku juhendamisel;
 - Insenervõrkude kaitsetsoonis teostada töid käsitsi, vajadusel võrgud toetada;
 - Enne ehitustööde algust tuleb täpsustada ristuvate kommunikatsioonide asukohad;
 - Reoveekanalisatsioonitorustiku lõigu pikkused on võetud kaevu teljest kaevu teljeni;
 - Survetorustiku minimaalne rajamissügavus on 1,8 m maapinnast torustiku peale;
 - Kanalisatsioonikaevu millede läbimõõt ei ole kajastatud joonisel on De400/315;
 - Enne ehitustööde algus/ ehitustööde käigus täpsustada kinnistute veetorustike asukohta ja vajadusel korrigeerida liitumispunktide asukohad. Olemasolevad kliendid ühendada uuele veetorustikule.

1.	13.05.2019	Metsa tn 8 liitumispunkti nihutamine;
MUUDATUSED:	KUUPÄEV:	MUUDATUSTE KIRJELDUS:

Projekteerija: VIIMSI KEEVITUS AS REG. KOOD 10041320	Tellija: OÜ STRANTUM REG. KOOD 10731164	Töö nr. 79/19	Staad: TP 13.05.2019
Objekt: TABASALU ÜHISVEE- JA KANALISATSIOONISÜSTEEMIDE REKONSTRUEERIMINE		Osa: II osa VK-4-09	Leht: 11
VASTUTAV SPETSIALIST: J.RITSO	INSENER: V.PETROVA	Metsa tänava vee ja kanalisatsiooni torustike rekonstrueerimine ja laiendamine	
INSENER: E.ANTONS	INSENER: M.MUTSO	M 1:500	